

ESG/SDGsに関わるマテリアリティ(重要課題)

ESG/SDGsに関わるリスクと機会、インパクトおよび当社グループの課題

当社グループは、「2030年に向けたビジョン」の実現を目指し、ESG/SDGsへの取り組みを強化しています。2015年に国連サミットで採択されたSDGs(持続可能な開発目標)と当社グループのビジョンとは、「持続的な共生社会の実現を目指す」という目的が一致していることから、当社グループにおいても、国連の理念に賛同し、SDGsに関連する課題の解決に取り組んでいます。具体的には、ESG/SDGsに関わるリスクと機会を特定し、それらが顕在化した場合のインパクトを分析し、ESG/SDGsに関わる当社グループの課題を抽出しています。特に重要度の高い課題である「レジリエントなインフラの整備への貢献」、「環境に配慮した事業の推進」、「働き方改革の推進」については、マテリアリティ(重要課題)として特定しています。以下の表のSDGsアイコンの大きさは、SDGsの観点における当社グループの課題の重要度を示しています。

ESG	SDGs	ESG/SDGsに関わるリスクと機会	リスクと機会が顕在化した場合のインパクト*1	ESG/SDGsに関わる当社グループの課題*2
E	11 持続可能な都市とコミュニティ	リスク	気候変動に伴う異常気象や地震、台風などによる大規模災害の頻発・激甚化	レジリエントなインフラ整備への貢献★
	13 気候変動に起因している環境リスク		気候変動に伴う気温上昇や環境に配慮しない開発による自然環境の破壊	環境に配慮した事業の推進★
	12 持続可能な消費と生産		気候変動に伴う炭素税(カーボンプライシング)の導入による材料・外注費の高騰	脱炭素化の推進★
	15 陸の生態系を保全		建設資材に含まれる天然資源の浪費	リサイクルによる資源の有効活用
S	8 働きがいも経済成長も	危険を伴う労働環境	労働者のモチベーションの低下	安心安全な労働環境
	11 持続可能な都市とコミュニティ	空き家や空き店舗、老朽建物の増加	治安・衛生環境の悪化や建物倒壊による災害、保有不動産の賃貸収入の減少	不動産ストックの有効活用
	5 ジェンダー平等を推進	労働環境における多様性の欠如	女性をはじめとする多様な人材の流出、雇用機会の損失	ダイバーシティ経営の推進
E-S	9 産業と雇用革新を加速	気候変動に伴う気温上昇による労働環境の悪化	熱中症リスクの増大、労働生産性の低下に伴う建設コストの増額	機械化・省力化・効率化の推進★
E	機会	気候変動への対策となる建築物の省エネルギー化需要の増加	建築物の省エネルギー化の進展	建築物の省エネルギー設計★
		ICTの発展と建設技術への応用	ICTによる建設技術の向上	ICTによる技術力と生産性の向上
		高品質インフラの需要の高まり	長寿命なインフラの整備	施工品質の確保・高度化
		気候変動への対策となるクリーンエネルギー需要の高まり	CO2排出量の少ない発電方式の普及	再生可能エネルギー事業の推進★
		地域社会・企業との連携の促進	地域社会・企業とのパートナーシップによるシナジーの発揮	地域社会・企業との連携
		業務効率化による長時間労働の削減	建設業の魅力の向上と従業員の健康増進	働き方改革の推進
		働き方の多様化と雇用流動化の進行	多様な働き方の実現	ディーセントワークの推進

*1 リスクに関しては負のインパクト、機会に関しては正のインパクトを記載しています。
 *2 ESG/SDGsに関わる当社グループのマテリアリティ(重要課題)は緑文字で示しています。★印は、気候変動に関連した課題を示しています。

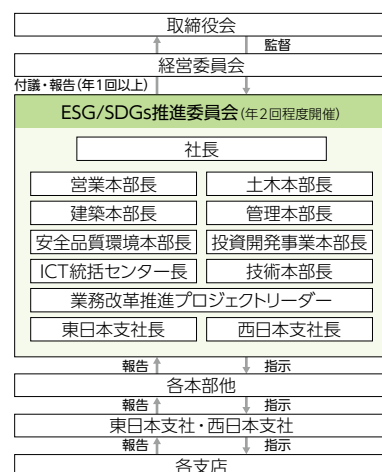
マテリアリティ特定のプロセス

ESG/SDGsに関わる当社グループのマテリアリティ(重要課題)は、ESG/SDGs推進委員会により、以下のプロセスに基づき特定しています。

- ①課題の抽出**
各部門において、ESG/SDGsに関わる当社グループの課題を抽出しました。
- ②課題の優先付け**
抽出した課題に対して、ESG/SDGsに関わるリスクと機会およびインパクトを分析し、発生可能性と影響度の2軸で重要度を評価しました。
- ③マテリアリティ(重要課題)の特定**
重要度の高い課題をESG/SDGsに関わる当社グループのマテリアリティとして特定しました。

ESG/SDGs推進体制

当社グループはESG/SDGs推進委員会を設置し、右図の役員を含めた体制によりESG/SDGsに関わる取り組みを推進しています。ESG/SDGs推進委員会で策定した方針は、全社の計画に反映し、各本部等を通じて、展開しています。



SDGsマテリアリティマッピング(事業活動における影響評価)

