



平成 20 年 9 月 2 日

各 位

会 社 名 株式会社 奥村組
代表者名 代表取締役社長 奥村 太加典
(コード番号 1 8 3 3 東証・大証第 1 部)
問合せ先 取締役常務執行役員 管理本部副本部長
平子 高育
(TEL. 0 6 - 6 6 2 1 - 1 1 0 1)

組織の改編ならびに主要人事に関するお知らせ

当社は、去る平成 20 年 2 月 26 日に公表いたしました「中期 5 ヶ年計画」に基づき、高収益体質への転換ならびに経営効率の改善を果たすべく、平成 20 年 9 月 2 日開催の取締役会において、下記のとおり、同年 10 月 1 日付の組織の改編ならびに主要人事を決議いたしましたのでお知らせいたします。

記

1. 組織の改編（別紙「平成 20 年 10 月 1 日付組織改編の概要図」参照）
 - (1) 業務効率および組織的対応力のさらなる向上を図るため、現行の技術本部ならびに営業本部を統合・再編し、建設本部に改称する。
 - (2) 建設本部内に土木事業部および建築事業部を設置し、各事業におけるマネジメント機能を集約することにより、両事業の推進・管理体制を強化する。
 - (3) 現行の技術本部東京土木技術部、同関西土木技術部および同環境プロジェクト部の機能を支社機構に移管し、人的資源の有効活用と営業および施工面における技術支援の強化を図る。
 - (4) 人事および事務管理業務の合理化、効率化を図るため、管理本部内に設置している総務部ならびに人事部を統合し、人事総務部に改称する。
 - (5) 組織・管理体制のスリム化を図るため、現行の 8 支社店を統合・再編し、支社機構に経営資源を集約した東西 2 支社をコアとする事業推進体制をとる。
 - (6) 上記の組織改編等により、常時必要な管理職のポストをおよそ 100 ポスト削減する。

2. 主要人事（平成20年10月1日付コーポレート・ガバナンス体制）

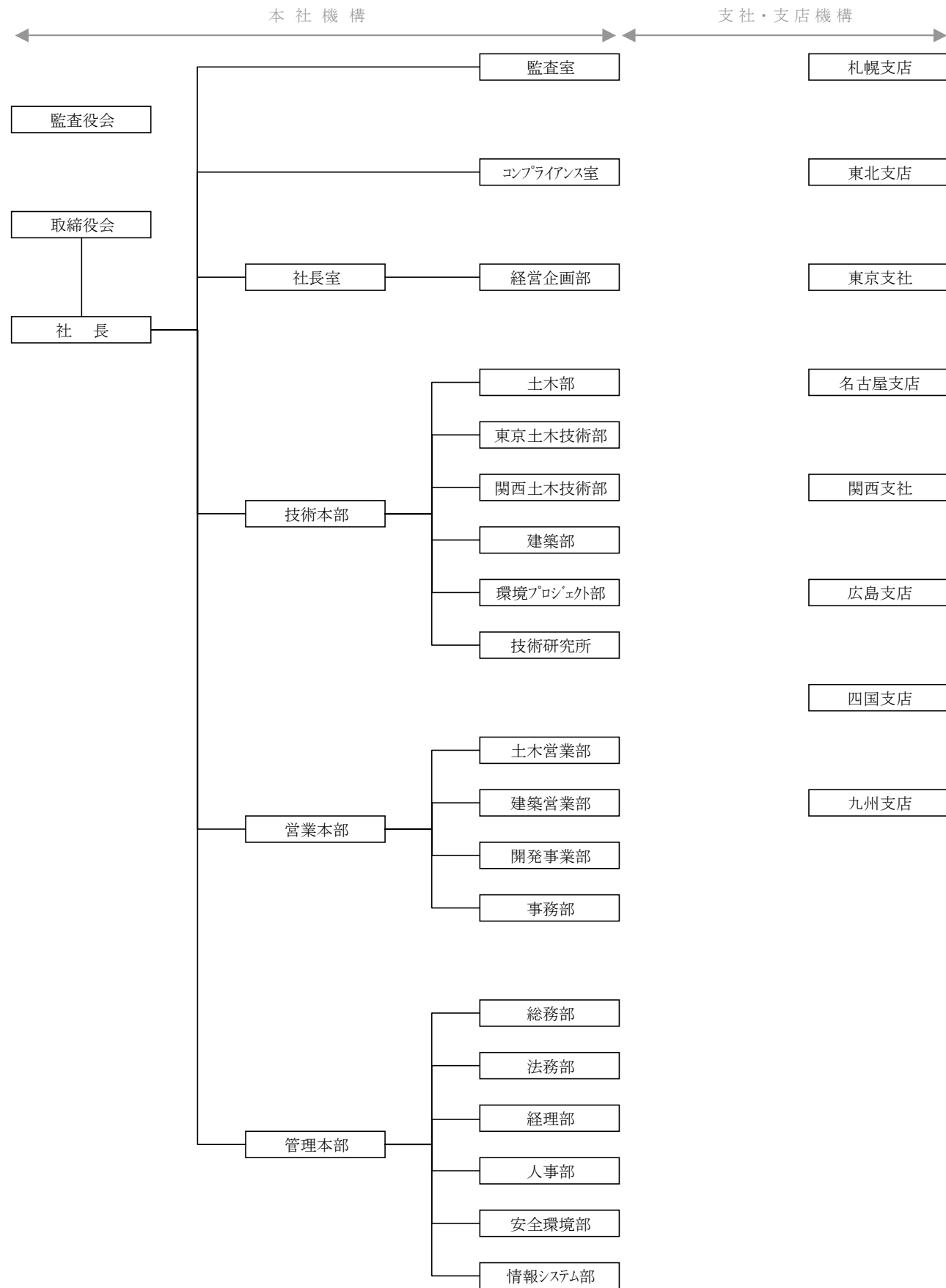
現 役 職	氏 名	新 役 職
代表取締役社長	奥 村 太加典	代表取締役社長 (兼社長室長)
代表取締役副社長執行役員 営業本部長兼技術本部長	神 原 裕 一	代表取締役副社長執行役員 建設本部長
代表取締役副社長執行役員 管理本部長	西 中 成	現行どおり
取締役専務執行役員 営業本部副本部長（土木統轄）	田 中 國 幹	取締役専務執行役員 建設本部土木事業部長
取締役専務執行役員 関西支社長	國 井 義 彦	取締役専務執行役員 建設本部西日本営業担当（大阪駐在）
取締役専務執行役員 東京支社長	櫻 井 正 邦	取締役専務執行役員 建設本部東日本営業担当（東京駐在）
取締役専務執行役員 営業本部西日本建築担当	田 中 耕 平	取締役専務執行役員 社長室営業担当
常務執行役員 営業本部営業担当	橋 本 正	常務執行役員 建設本部営業担当
常務執行役員 技術本部付	小 木 芳 國	常務執行役員 建設本部付
常務執行役員 技術本部付	白波瀬 正 道	常務執行役員 建設本部付
常務執行役員 営業本部営業担当（海外事業担当）	木 下 義 照	常務執行役員 建設本部土木事業部長補佐（海外事業担当）
常務執行役員 営業本部営業担当	奥 田 一 夫	常務執行役員 建設本部営業担当
取締役常務執行役員 管理本部副本部長	平 子 高 育	現行どおり
取締役常務執行役員 営業本部副本部長（建築統轄）	山 口 俊 男	取締役常務執行役員 建設本部建築事業部長
執行役員 東京支社副支社長	高 見 一 夫	常務執行役員 東日本支社長

現 役 職	氏 名	新 役 職
執行役員 名古屋支店長	青 木 浩 三	常務執行役員 西日本支社長
執行役員 営業本部営業担当	塚 本 幸 三	執行役員 建設本部営業担当
執行役員 営業本部営業担当	肥 田 明 義	執行役員 建設本部営業担当
執行役員 広島支店長	牧 野 卓 三	執行役員 西日本支社広島支店長
執行役員 営業本部営業担当	南 兼一郎	執行役員 建設本部営業担当
執行役員 営業本部開発事業部長	今 井 康 次	執行役員 建設本部建築事業部長補佐 兼開発事業部長
執行役員 九州支店長	高 橋 憲 正	執行役員 西日本支社九州支店長
執行役員 東京支社副支社長	尾 島 哲 夫	執行役員 建設本部土木技術支援担当(東京駐在)
執行役員 技術本部副本部長	北 崎 和 博	執行役員 建設本部土木技術支援担当(大阪駐在)
執行役員 関西支社副支社長	岡 本 伸 一	執行役員 西日本支社副支社長(土木事業担当)
執行役員 東北支店長	伊 藤 博 元	執行役員 東日本支社東北支店長
執行役員 東京支社副支社長 兼総務部長	清 水 利 治	執行役員 東日本支社副支社長(管理担当) 兼総務部長
執行役員 四国支店長	江 隅 幸 治	執行役員 西日本支社四国支店長
執行役員 関西支社副支社長	小 林 俊 雄	執行役員 西日本支社副支社長(建築事業担当)
参与 営業本部開発事業部付	土 谷 誠	参与 建設本部土木事業部長補佐

現 役 職	氏 名	新 役 職
札幌支店長	金 井 修 二	東日本支社札幌支店長
名古屋支店副支店長 兼営業部長	木 全 和 明	東日本支社名古屋支店長
営業本部建築営業部長	吉 川 孝 夫	東日本支社東京支店長
関西支社建築統括部長	中 瀬 幸 次	東日本支社副支社長（建築事業担当）
管理本部人事部長	山 内 晃 一	西日本支社副支社長（管理担当） 兼総務部長
関西支社奈良営業所長	山 口 慶 治	西日本支社関西支店長
東京支社土木統括部長	水 野 勇 一	東日本支社副支社長（土木事業担当）
社長室経営企画部長	小 寺 健 司	社長室長補佐 兼経営企画部長

以 上

<現行組織>



<10月1日付け組織>

