

**B**

にほんご りかいど  
日本語 理解度 アンケート

工事所

しよぞくかいしや 所属会社		なまえ 名前	
じゆけんび 受検日	ねん 年	がつ 月	にち 日
		じゆけんばしよ 受検場所	

どっかい  
Q.1 読解

ただしいときは『○』、まちがっているときは『×』をかいてください。

Que	もんだい	○ or ×
1	「とまれ」といわれたときは はしって あんぜん な ばしよ に ひなん する	×
2	じかん が ない ときは たばこ を すいながら しごと を しても よい	×
3	ふるく なった ワイヤーロープ は きれん かも しれない ので すてる	○
4	ちいさい もの で あれば あしば の うえ から おとしても よい	×
5	でんき の スイッチ は ぬれた て で さわっても あんぜん で ある	×

ちようかい  
Q.2 聴解

がめん に、『A』『B』のえをひょうじします。

ぶんしよをよみますので、ただしいこたえを、えらんでください。

	ex	1	2	3	4	5
A or B	A	A	B	A	A	B

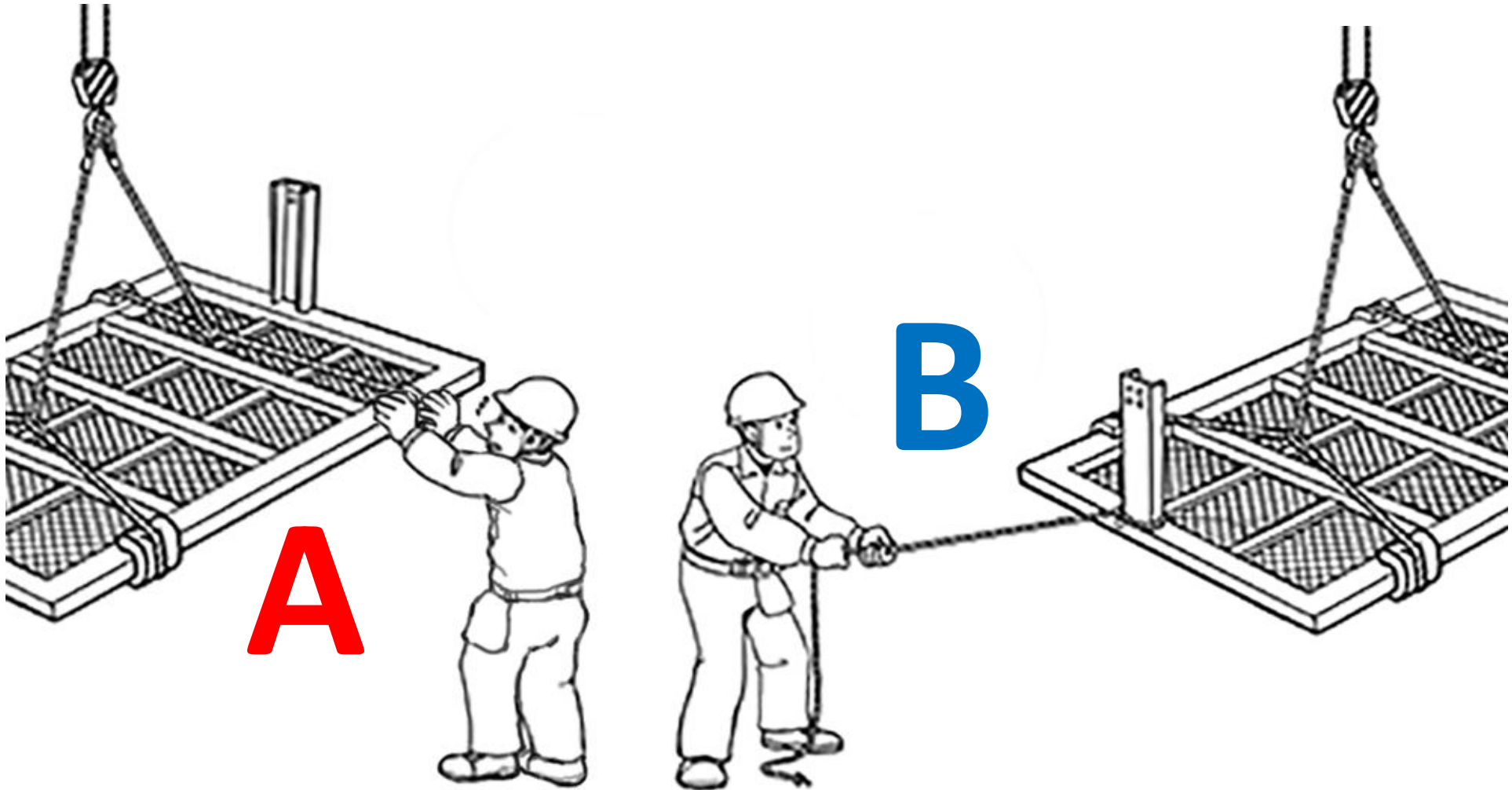
しゆうけい  
《ポイント集計》

Q.1	5p	Q.2	5p	ごうけい 合計	p
-----	----	-----	----	------------	---

はんてい  
《レベル判定》

ごうけい 合計ポイント数	はんてい レベル判定 (1から4のレベルを○で囲む)
9 ~ 10	1 日本人と同等。
6 ~ 8	2 職長の管理下(同じ場所)で作業させる。
2 ~ 5	3 指導員を選任させ、同じ場所、同じ作業を行わせる。
0 ~ 1	4 ・基本的に、労働災害防止の観点から、入場を断る。 ・入場させざるを得ない場合は、法的な就労要件を確認のうえ、 指導員を選任させ、常時同じ場所、同じ作業を行わせる。

Q.2-1 吊荷を直接触ってはいけません。触っている人はどちらですか。



Q.2-2

「感電注意」の標識があります。作業するのに必要な保護具はどちらですか？

**A**



**B**

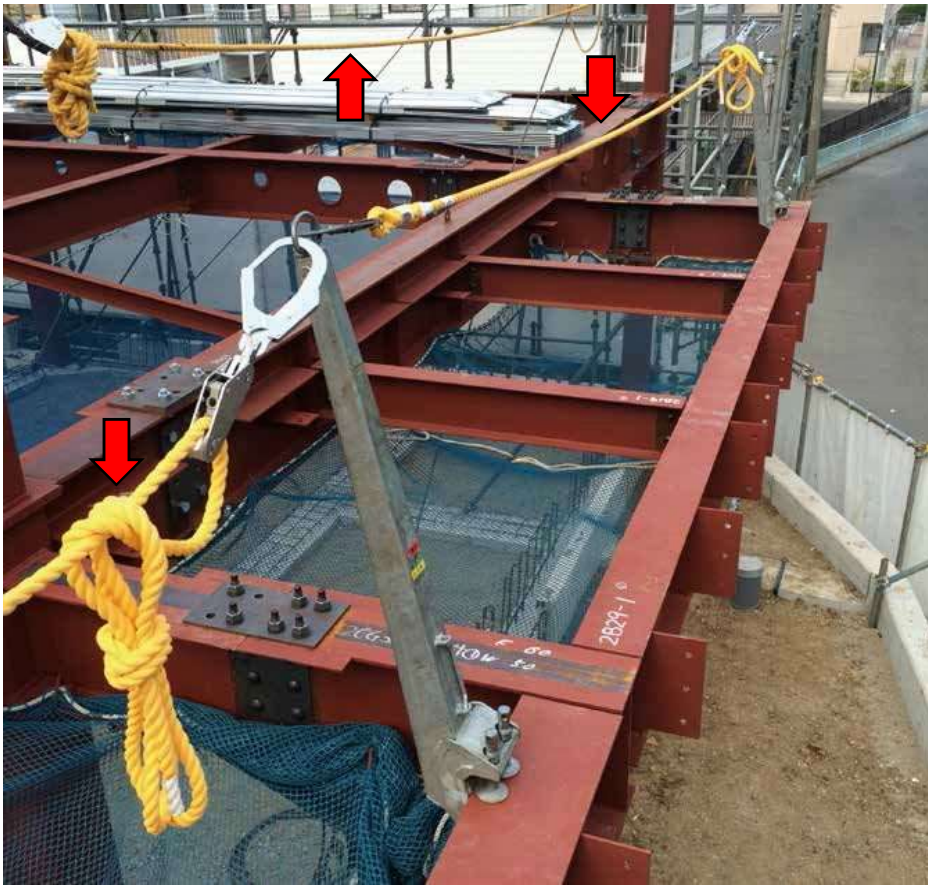


Q.2-3

「親綱」を付けなさいと言われました。親綱はどちらですか？

A

B



Q.2-4

喫煙場所のイラストです。正しいのはどちらですか？

A



B



Q.2-5

朝礼の後、作業の注意事項や体調確認などを「現地KY活動」で確認します。  
「現地KY活動」を行っているのはどちらですか？

A

B



**B**

日本語 理解度 アンケート

工事所

所属会社		名前	
受検日	年 月 日	受検場所	

Q.1 読解

ただしときは『○』、まちがっているときは『×』をかいてください。

Que	もんだい	○ or ×
1	「とまれ」といわれたときは はしって あんぜん な ばしょ に ひなん する	
2	じかん が ない ときは たばこ を すいながら しごと を しても よい	
3	ふるく なった ワイヤーロープ は きれる かも しれない ので すてる	
4	ちいさい もの で あれば あしば の うえ から おとしても よい	
5	でんき の スイッチ は ぬれた て で さわっても あんぜん で ある	

Q.2 聴解

がめんに、『A』『B』のえをひょうじます。

ぶんしょうをよみますので、ただしこたえを、えらんでください。

	ex	1	2	3	4	5
A or B	A					

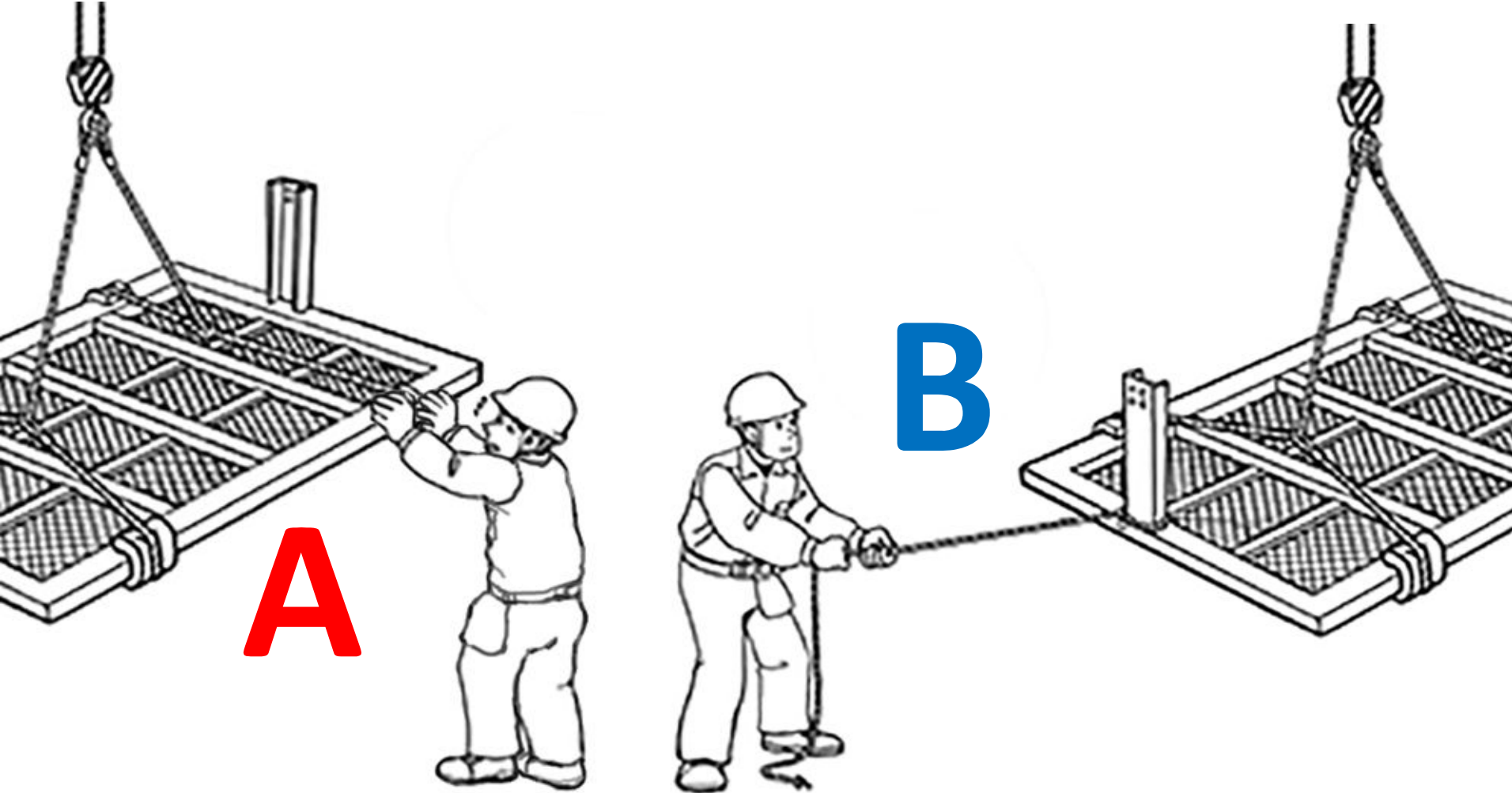
《ポイント集計》

Q.1	5p	Q.2	5p	合計	p
-----	----	-----	----	----	---

《レベル判定》

合計ポイント数	レベル判定 (1から4のレベルを○で囲む)	
9 ~ 10	1	日本人と同等。
6 ~ 8	2	職長の管理下(同じ場所)で作業させる。
2 ~ 5	3	指導員を選任させ、同じ場所、同じ作業を行わせる。
0 ~ 1	4	・基本的に、労働災害防止の観点から、入場を断る。 ・入場させざるを得ない場合は、法的な就労要件を確認のうえ、 指導員を選任させ、常時同じ場所、同じ作業を行わせる。

Q.2-1





Q.2-2

**A**

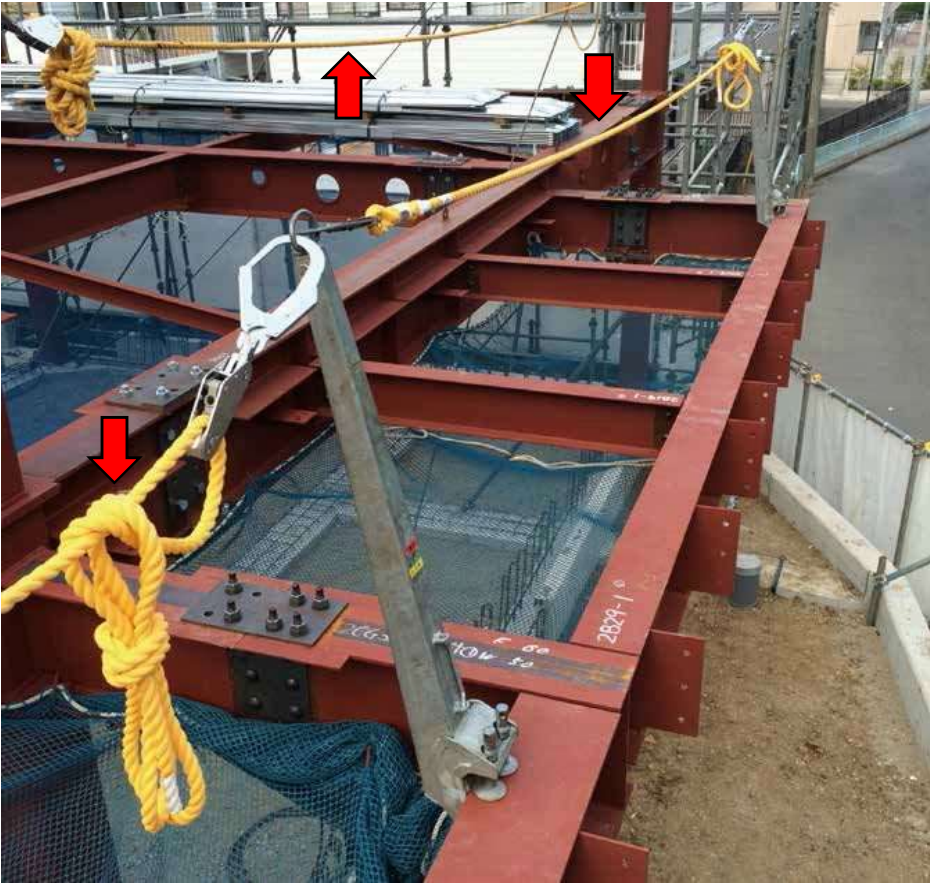


**B**



Q.2-3

A



B



Q.2-4

A



B



Q.2-5

A



B

